

SOLLEVATORE TELESOPICO MANITOU "PR 530"

Altezza di lavoro Mt. 17,80

Il sollevatore Manitou PR530 rappresenta una scelta eccellente per i professionisti che necessitano di potenza e polivalenza per i lavori di movimentazione nei cantieri.

In grado di sollevare e posizionare carichi massimi in completa sicurezza, è comunque agile sui tutti i tipi di terreno.

CARATTERISTICHE GENERALI

	Specifiche	
Altezza massima di sollevamento	Mt. 17,80	
Larghezza con stabilizzatori abbassati	Mt. 4,50	
Portata massima	Kg. 4.200	
Lunghezza totale	mm. 7.275	
Larghezza	mm. 2.425	
Altezza	mm. 3.025	
Peso per trasporto	Kg. 14.700	
Sbraccio max	Mt. 14.50	
Patente speciale richiesta	Abilitazione	
Patente stradale richiesta	C x stradale B x cantiere	

VERSATILITÀ

1	Alte prestazioni
2	Facilità di funzionamento
3	Manovrabilissima
4	Dimensioni contenute

ACCESSORI DISPONIBILI

1	Cesta porta persone
2	Pala CBR1000
3	Argano 4 Ton.
4	Forche
5	Braccetto con gancio 4 Ton.

Sollevatori Telescopici Rotanti

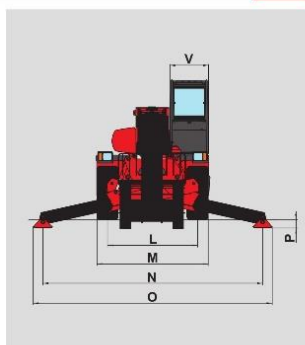
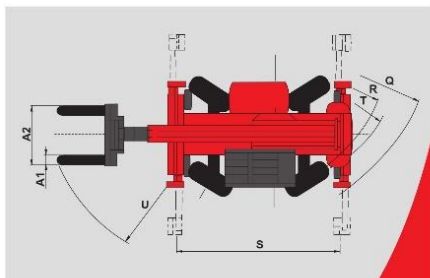
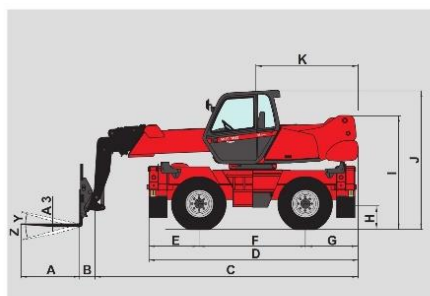
STR 18

MANITOU - MRT 1842 M



UN CONCENTRATO DI MANITOU

- Altezza massima di sollevamento: 17,80 m
- Sbraccio massimo: 14,50 m
- Motore: 101 cv - 74,5 kw
- 4 ruote motrici e sterzanti
- Trasmissione idrostatica

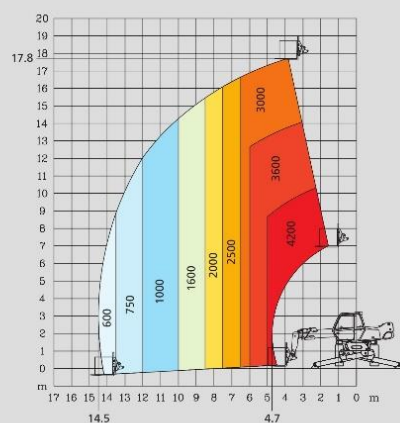


A	1200
A1	150
A2	1320
A3	50
B	290
C	5785
D	4630
E	1155
F	2320
G	1155
H	460
I	2410
J	3025
K	2040
L	1930
M	2425
N	4100
O	4500
P	200
Q	4000
R	3410
S	4100
T	3645
U	5720
V	950
Y	12°
Z	105°

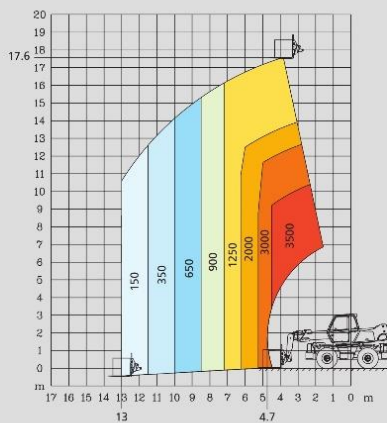
mm

Capacità massima di sollevamento (su stabilizzatori) a 500 mm dal tallone delle forche	4200 kg
Altezza massima di sollevamento	17.80 m
Pneumatici	18 - 22,5 16 PR
Forche (mm)	
Lunghezza	1200
Larghezza x spessore	150 X 50
Freni di servizio multidisco a bagno d'olio servo assistiti sui 2 ponti	
Freno di stazionamento ad azione negativa	
Motore PERKINS	
Tipo	1104 C-44T
Cilindrata	4 cilindri - 4400 cm ³
Potenza (ISO/TR 14396) a 2200 giri/min	101 cv/74,5 kw
Raffreddamento ad acqua	
Iniezione diretta	
Trasmissione idrostatica con regolazione continua delle velocità (pompa idraulica a portata variabile e motore idrostatico a cilindrata variabile)	
Inversore di marcia	elettro-magnetico
Marcia	a 2 velocità avanti e indietro
Velocità massima	35 km/h
Bloccaggio ponte posteriore	
Ponte posteriore oscillante con bloccaggio idraulico automatico in rotazione (superiore a 5°)	
4 stabilizzatori a comandi individuali o contemporanei	
Rotazione 400° (optional 360° continua)	
Torretta su ralla a dentatura interna	
Gruppo rotazione con freno negativo	
Impianto idraulico	
2 pompe a ingranaggi	270 bars / 115 l/mn
Comandi	2 manipolatori a comando elettro-idraulico "Danfoss" proporzionale per tutti i movimenti idraulici.
Capacità serbatoi	
Sistema di raffreddamento	25 l.
Olio motore	8,1 l.
Olio idraulico e trasmissione	150 l.
Carburante	130 l.
Peso a vuoto (con forche)	14350 kg
Larghezza massima	2,43 m
Altezza massima	3,02 m
Lunghezza (alla piastra portaforche)	6,07 m
Luce libera dal suolo	0,46 m
Forza di trazione	10800 daN
Sicurezze	
Dispositivo elettronico standard per il controllo del carico (norme gru mobili)	

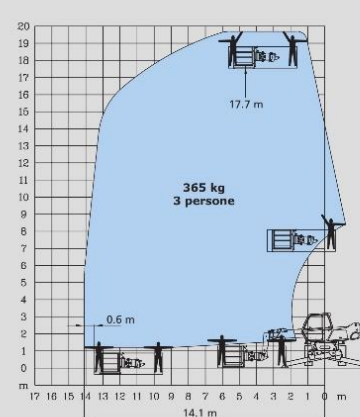
**ROTAZIONE SU STABILIZZATORI
COMPLETAMENTE SFILATI CON FORCHE**



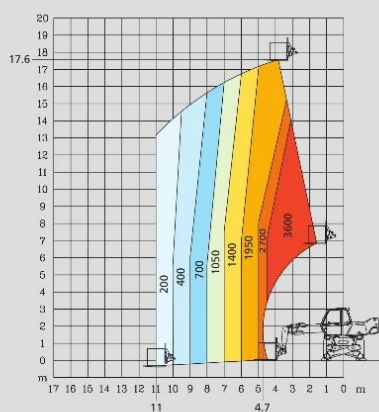
FRONTALE SU GOMME CON FORCHE



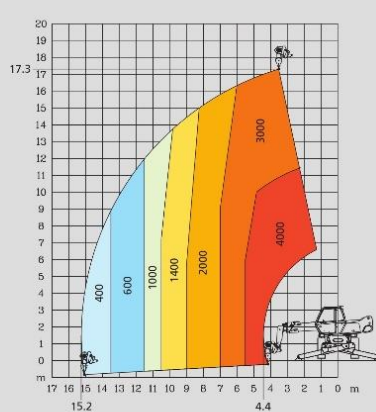
**ROTAZIONE SU STABILIZZATORI COMPLETAMENTE SFILATI
CON CESTELLO ORH STANDARD 2,25/4 m**



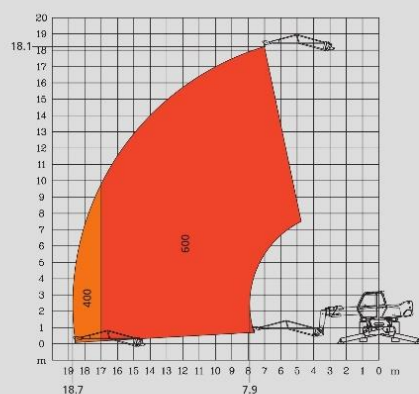
**ROTAZIONE SU STABILIZZATORI PARZIALMENTE
SFILATI CON FORCHE**



**ROTAZIONE SU STABILIZZATORI COMPLETAMENTE SFILATI
CON ARGANO 4T**



**ROTAZIONE SU STABILIZZATORI COMPLETAMENTE SFILATI
CON BRACCETTO P 600**



**ROTAZIONE SU STABILIZZATORI COMPLETAMENTE SFILATI
CON BRACCETTO PT 1500**

