


SOLLEVATORE TELESOPICO MAGNI "RTH 5.21"

Altezza di lavoro Mt. 20,50

Il modello RTH 5.21 è un semplice sollevatore telescopico rotativo, ma è molto performante. Può sollevare carichi fino ad un'altezza di 20,50 m ed è dotato di stabilizzatori pivotanti, che garantiscono sicurezza e stabilità durante tutte le manovre operative. È inoltre dotato di un indicatore di carico sicuro per indicare il rischio di sovraccarico della macchina durante l'uso e tre tipi di sterzo. È compatibile con una vasta gamma di accessori grazie al suo sistema RFID, che consente il riconoscimento automatico degli accessori e crea di conseguenza i relativi diagrammi del carico di lavoro.

CARATTERISTICHE GENERALI

	Specifiche	
Altezza massima di sollevamento	Mt. 20,50	
Larghezza con stabilizzatori abbassati	Mt. 4,27	
Portata massima	Kg. 4.999	
Lunghezza totale	mm. 6.430	
Larghezza	mm. 2.550	
Altezza	mm. 3.120	
Peso per trasporto	Kg. 15.900	
Sbraccio max	Mt. 17.40	
Patente di guida richiesta	Abilitazione	

VERSATILITÀ

1	Alte prestazioni
2	Facilità di funzionamento
3	Manovrabilissima
4	Dimensioni contenute
6	Con radiocomando
6	Riconoscimento automatico delle attrezzature e configurazione automatica diagrammi portate

ACCESSORI DISPONIBILI

1	Piattaforma porta persone
2	Argano 5T
3	Gancio 5T
4	Braccetto tralicciato portata 600 Kg

Designazione macchina	Sollevatore telescopico rotativo	RTH 5.21	
	Capacità massima di sollevamento	4.999 kg	
	Altezza massima di sollevamento	20,50 m	
	Sbraccio massimo	17,40 m	
	Rotazione	360° (continua)	
Stabilizzatori	Tipo	Pivotanti	
Motore	Modello	Deutz TCD 3,6 L4 EDG Stage IIIA	Deutz TCD 3,6 L4 Stage V
	Potenza nominale	100 kW (136 cv) a 2.200 giri/min	
	Coppia massima	500 Nm a 1.600 giri/min	500 Nm a 1.600 giri/min
	Cilindrata	3,6 l	
	Numero cilindri	4 in linea	
	Configurazione motore	Diesel a iniezione diretta turbocompresso	
	Impianto di raffreddamento	Acqua - Intercooler	
Trasmissione	Tipo	Idrostatica	
	Pressione massima	480 bar	
	Cambio	Dropbox a 2 rapporti avanti e indietro	
Assali e freni	Tipo	Assali con riduttori epicicloidali	
	Assale anteriore	Oscillante, sterzante con livellamento +/- 8°	
	Assale posteriore	Oscillante, sterzante con bloccaggio idraulico	
	N. ruote motrici - sterzanti	4WD - 4WS	
	Modalità di sterzata	Frontale/Concentrica/A granchio	
	Freno di servizio	Multidisco a bagno d'olio su assale ant. e post.	
	Freno di stazionamento	Idraulico ad azione negativa su assale anteriore	
	Misure pneumatici	445/65 R22,5	
Prestazioni	Velocità massima di traslazione	40 km/h	
	Pendenza superabile (a vuoto)	44%	
	Raggio di sterzata (alle forche)	5.890 mm	
Masse	Totale a vuoto*	15.900 kg	
	Anteriore a vuoto (braccio retracts e abbassato)*	7.200 kg	
	Posteriore a vuoto (braccio retracts e abbassato)*	8.700 kg	
Capacità serbatoi e impianti	Gasolio	175 l	175 l
	AdBlue	-	10 l
	Olio idraulico	107 l	107 l
	Olio motore	9 l	9 l
	Liquido di raffreddamento	20 l	20 l
Impianto idraulico per movimenti	Tipologia impianti	Load sensing	
	Pompa servizi	A cilindrata variabile	
	Max. portata idraulica	105 l/min	
	Max. portata idraulica testa braccio	75 l/min	
	Pressione max di lavoro	350 bar	
	Distributore per movimenti braccio e torretta	Valvola elettro proporzionale SIL 2	
Conformità normative	Comando movimenti	Doppio Joystick con consenso di manovra integrato	
	2006/42/CE: Direttiva macchine UE		
	2016/1628: Regolamento UE relativo alle emissioni dei motori stage V		
	EN 1459-X: Relativa alle norme sui requisiti di sicurezza dei carrelli a sbraccio variabile		
	EN 280/EN 280-1/EN 280-2: norme relative alle piattaforme di lavoro mobili elevabili (se disponibili)		
	ROPS/FOPS livello 2: relativo allo standard per la strutture di protezione		

I dati del presente opuscolo sono informativi e possono essere modificati senza preavviso.

Tutte le immagini sono fornite unicamente a scopo illustrativo e potrebbero non rappresentare esattamente il prodotto.

** il peso indicato si riferisce al mezzo a vuoto con allestimento standard e potrebbe variare in base alla configurazione scelta.*

Diagramma portate con **STABILIZZATORI ESTESI 360°**

ATT - 03 - 001

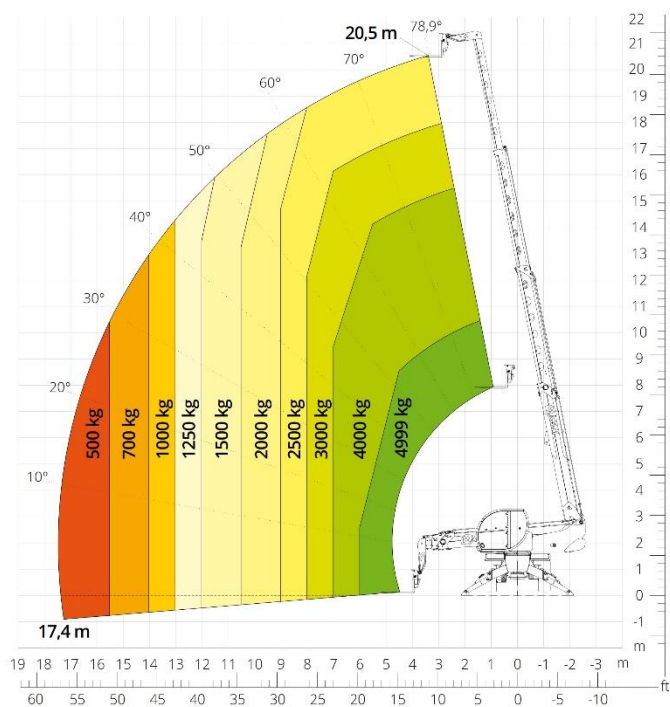


Diagramma portate **FRONTALE SU PNEUMATICI**

ATT - 03 - 001

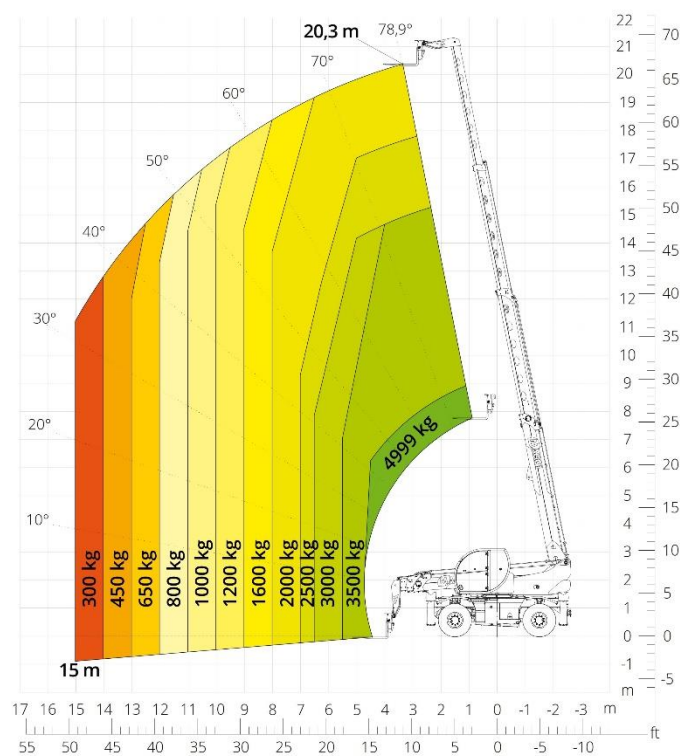


Diagramma portate con **ARGANO 3.500 kg**

ATT - 02 - 002

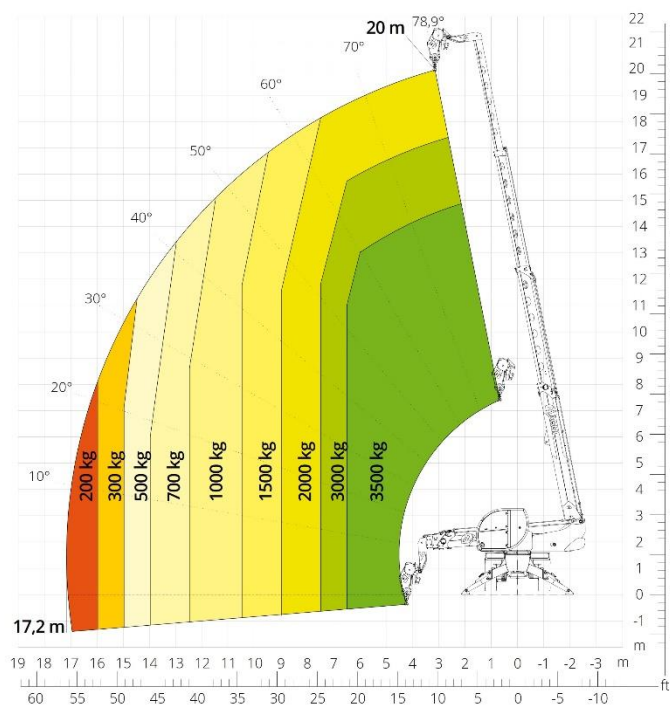


Diagramma portate con **ARGANO 5.000 kg**

ATT - 02 - 019

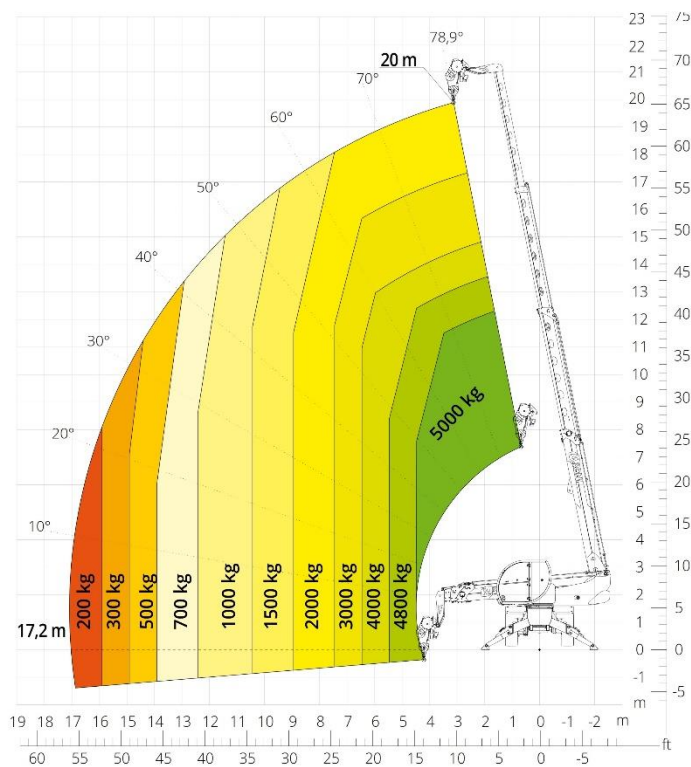


Diagramma portate con
BRACCETTO TRALICCIATO CON ARGANO
800 kg
ATT - 04 - 005

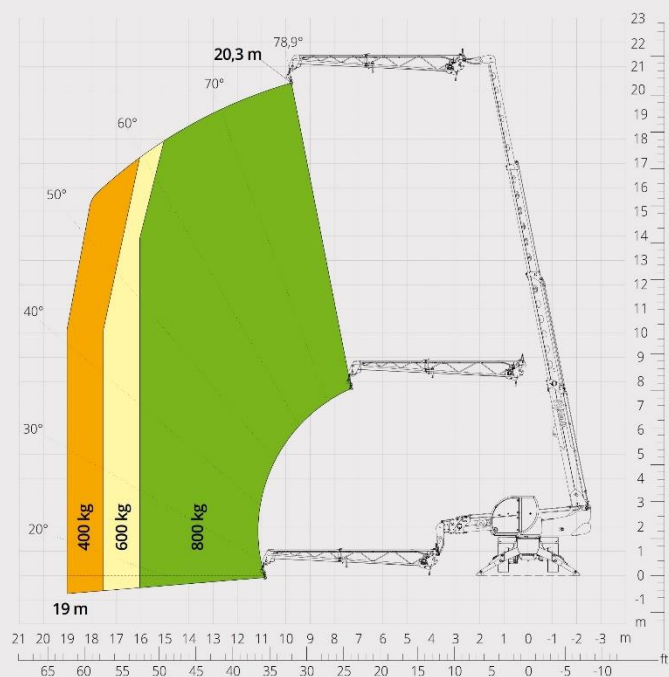


Diagramma portate con
BRACCETTO TRALICCIATO CON ARGANO
1.500 kg
ATT - 04 - 011

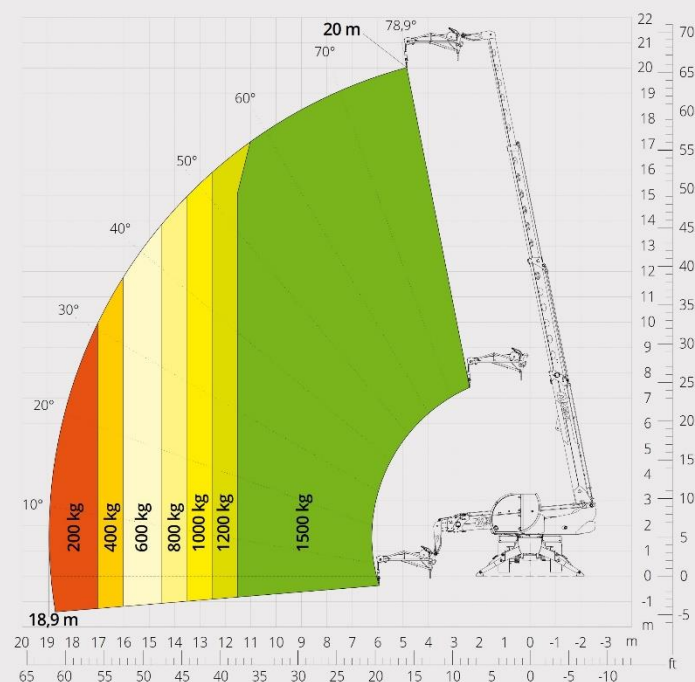


Diagramma portate con
BRACCETTO TRALICCIATO CON ARGANO
2.000 kg
ATT - 04 - 015

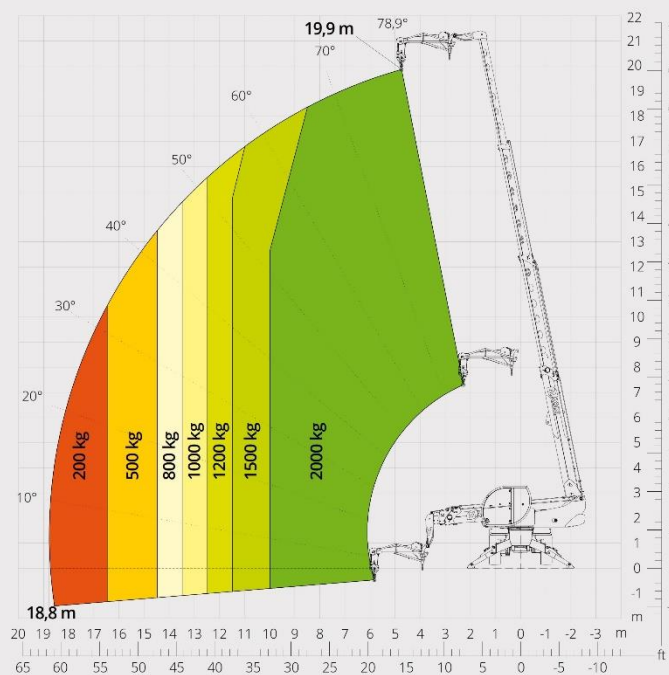


Diagramma portate con
GANCIO 5.000 kg
ATT - 05 - 014

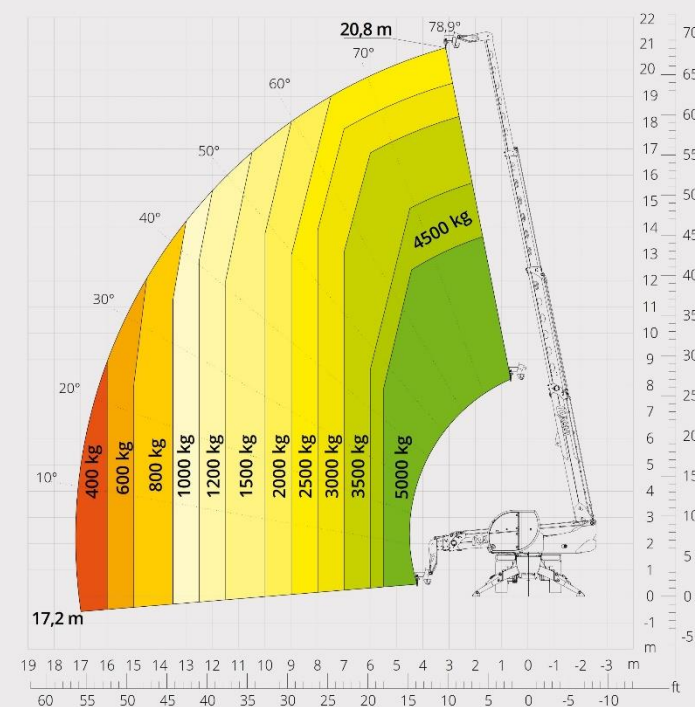


Diagramma portate con
CESTELLO ESTENSIBILE ROTANTE 500 kg

ATT - 01 - 007

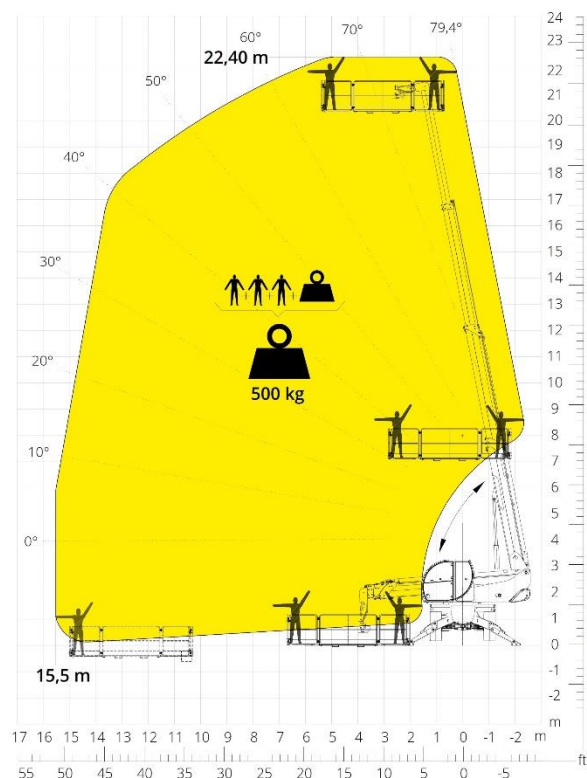


Diagramma portate con
CESTELLO ESTENSIBILE ROTANTE 1.000 kg

ATT - 01 - 016

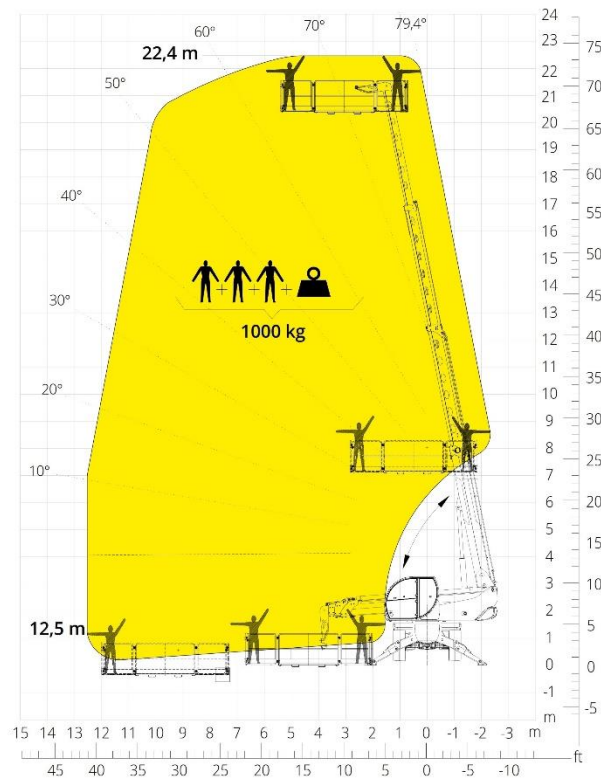


Diagramma portate con
CESTELLO TELESCOPICO 200 kg - 10 m

ATT - 01 - 022

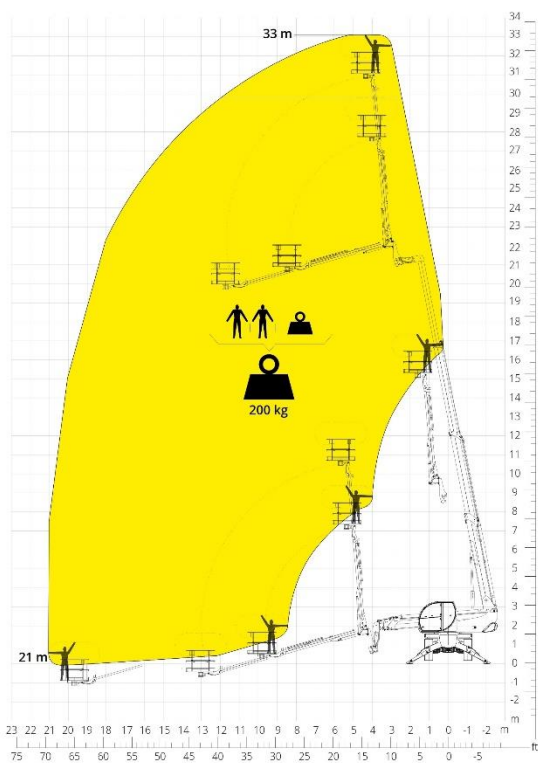


Diagramma portate con
CESTELLO 500 kg CON ARGANO 600 kg

ATT - 01 - 026

